

三大入學管道休退學分析

1. 資料來源：學生基本資料
2. 範圍：入學年度 103~107(近五年)，大學部學生
3. 三大入學管道：大學繁星推薦、申請入學、聯合分發

● 三大入學管道休學分析

入學管道	是否休學	人次
大學繁星推薦	0	1,316
	1	58
申請入學	0	2,727
	1	176
聯合分發	0	4,315
	1	499

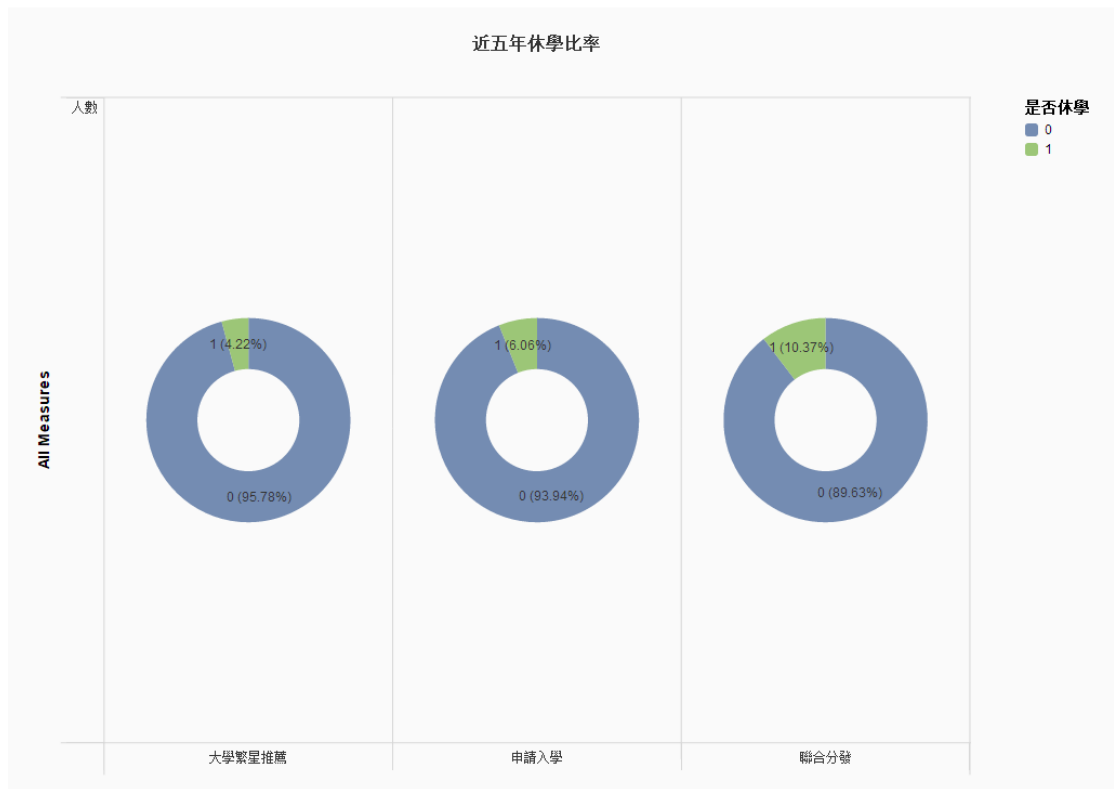


圖 1 三大入學管道學生曾經休學人數比率(1 表是、0 表否)

由圖 1 可看出繁星推薦入學之學生，其休學之比率，較其他兩大入學管道低。而申請入學休學比率又低於聯合分發管道。

● 三大入學管道退學分析

近五年退學統計

入學管道	是否退學	人數
大學繁星推薦	0	1,274
	1	100
申請入學	0	2,667
	1	236
聯合分發	0	4,200
	1	614

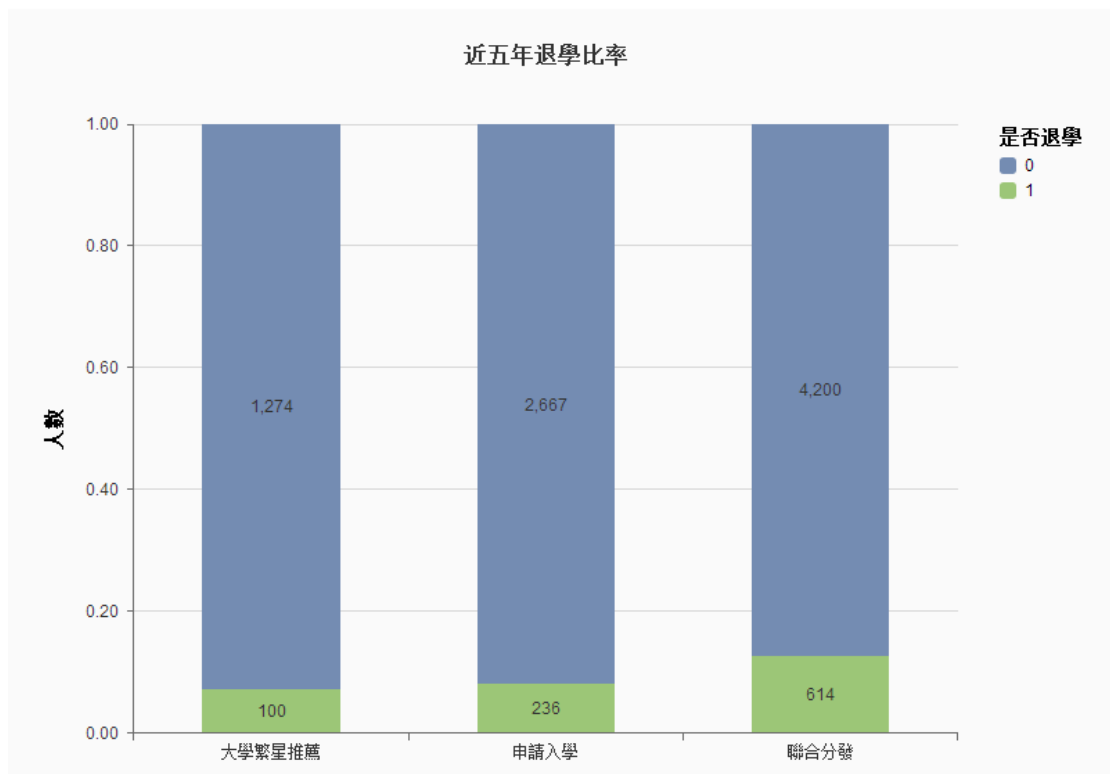


圖 2 三大入學管道學生退學人數

橫軸：三大入學管道；縱軸：人數
 類別：是否休學，0 表否，1 表是
 圖形：堆疊柱形圖，百分比堆疊

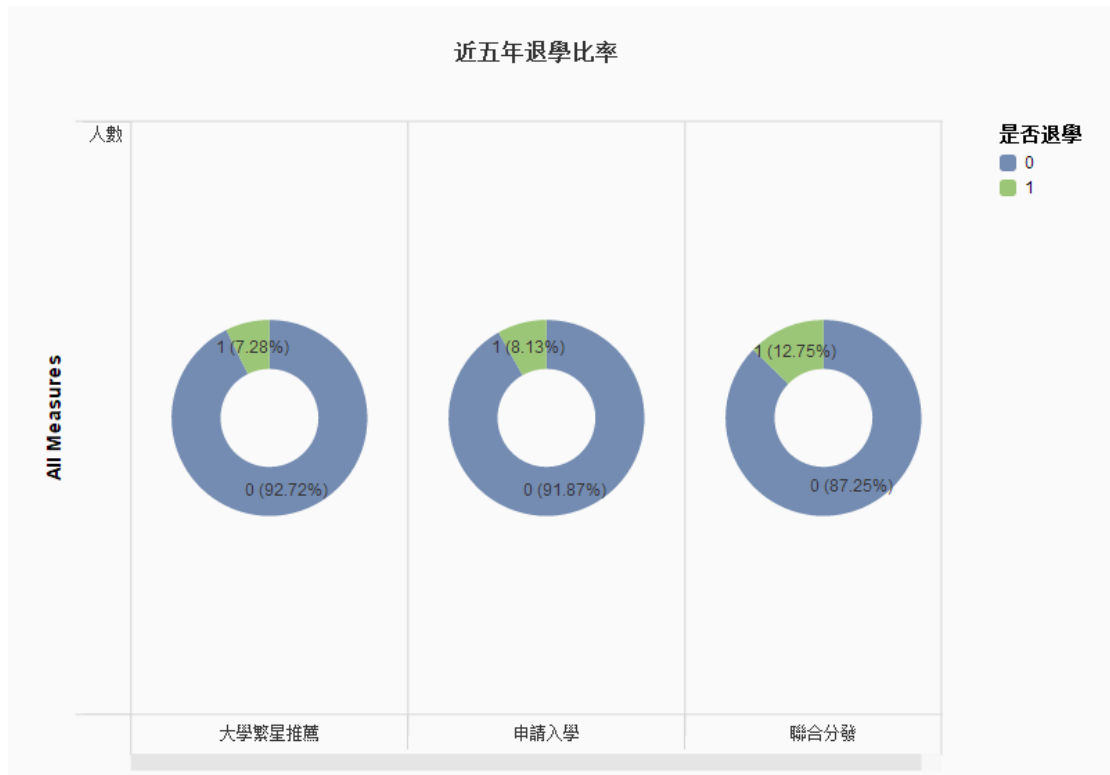


圖 3 三大入學管道學生退學比率

由圖 3 可看出聯合分發入學管道退學比率(12.75%)遠高於其他兩大管道繁星推薦管道 (7.28%)與申請入學(8.13%)。

註: 若有相關問題或需要進一步資料分析，請洽研究發展處校務研究組。