

弱勢生學習成效分析

A. 生源分析

- 使用表單與資料範圍
 使用表單：學期總成績
 資料範圍：學制(大學部)、學年(103~107)
- 敘述統計圖表

圖 1: 103~107 學年弱勢學生數

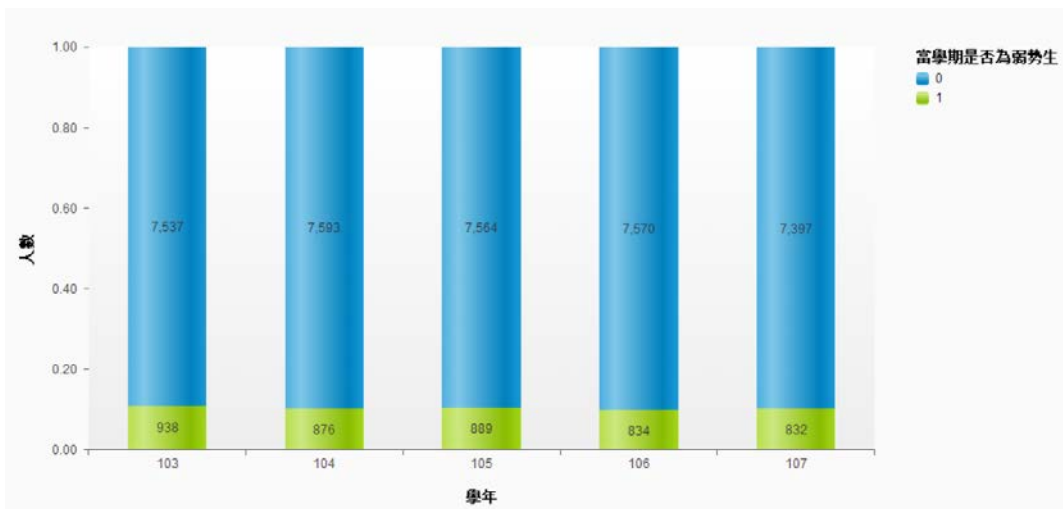
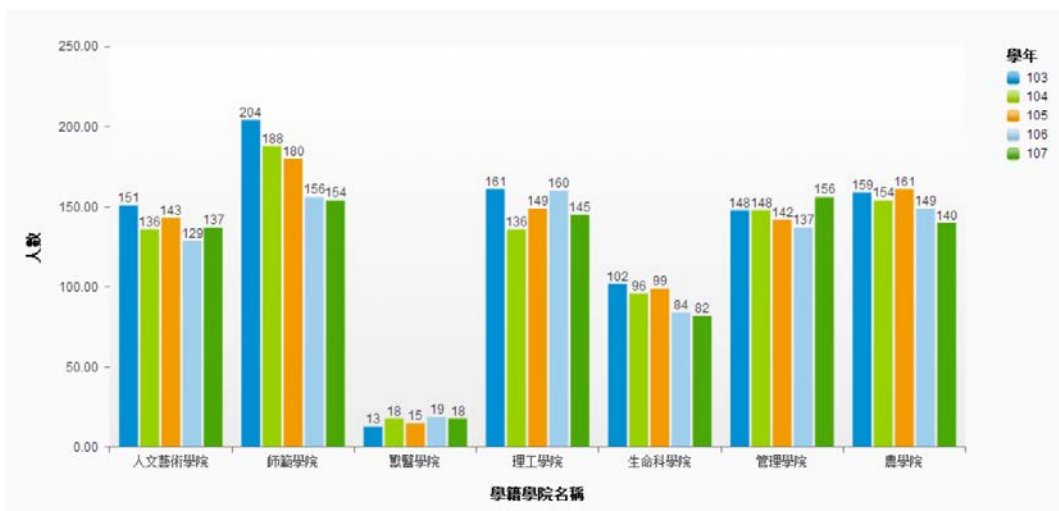


圖 2 103~107 學年不同學院弱勢學生數

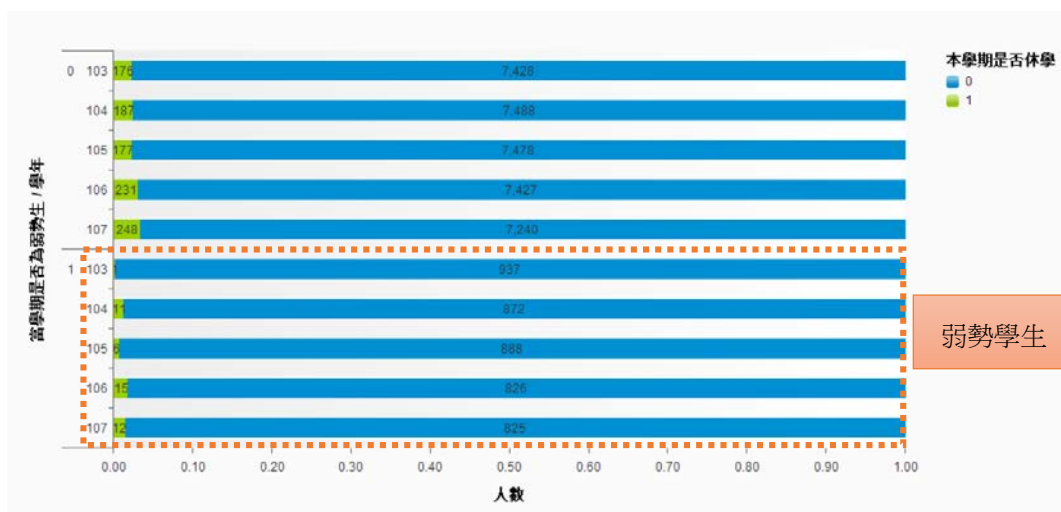


師範學院、生命科學院與農學院弱勢學生在 103~106 學年間逐漸減少。

B. 就學穩定度及學業表現

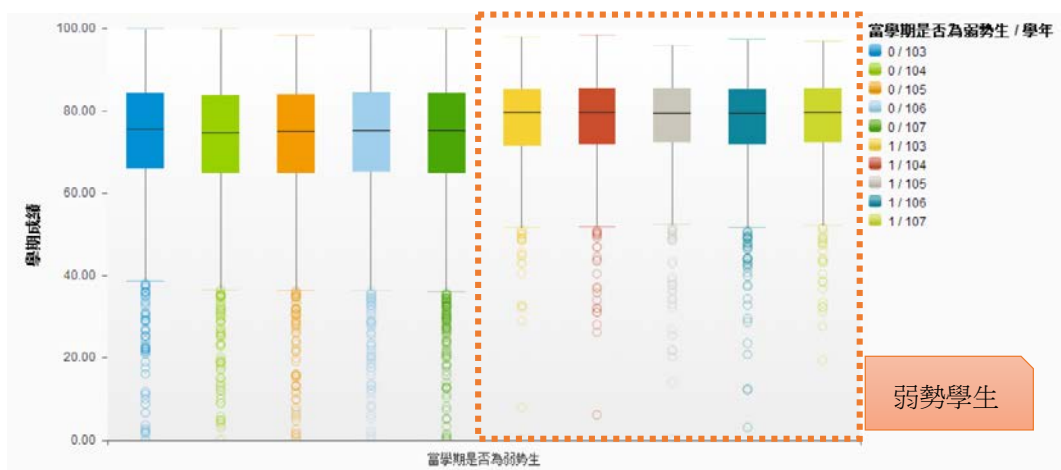
- 使用表單與資料範圍
使用表單：學期總成績
資料範圍：學制(大學部)、學年(103~107)
- 敘述統計圖表

圖 3 103~107 學年弱勢生與非弱勢生之休學比較



說明：與非弱勢學生相比，弱勢學生休學比率較低，就學穩定度較高。

圖 4 103~107 學年弱勢生與非弱勢生學業表現比較



說明：弱勢學生學期總成績中位數高於非弱勢學生，分布也比較集中，代表學業表現比非弱勢學生穩定。

註：若有相關問題或需要進一步資料分析，請洽研究發展處校務研究組。