

三大入學管道學生退學原因

資料來源：學生基本資料

範圍：入學年度 103~107 學年度(近五年)，大學部學生

● 大學繁星推薦

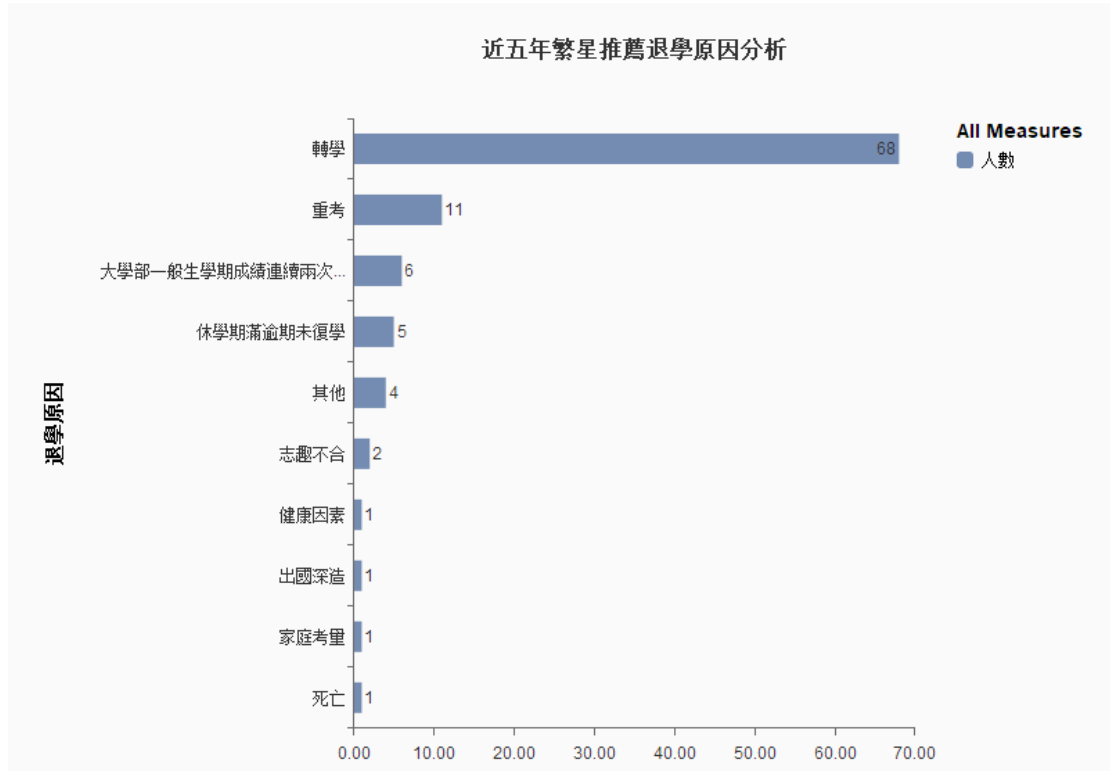


圖 1 繁星推薦入學學生之退學原因

橫軸：人數、縱軸：退學原因

圖形：條形圖

由數據可看出繁星推薦入學學生中，退學原因為轉學、重考與學業退學之學生數量分居前三名。

● 申請入學管道

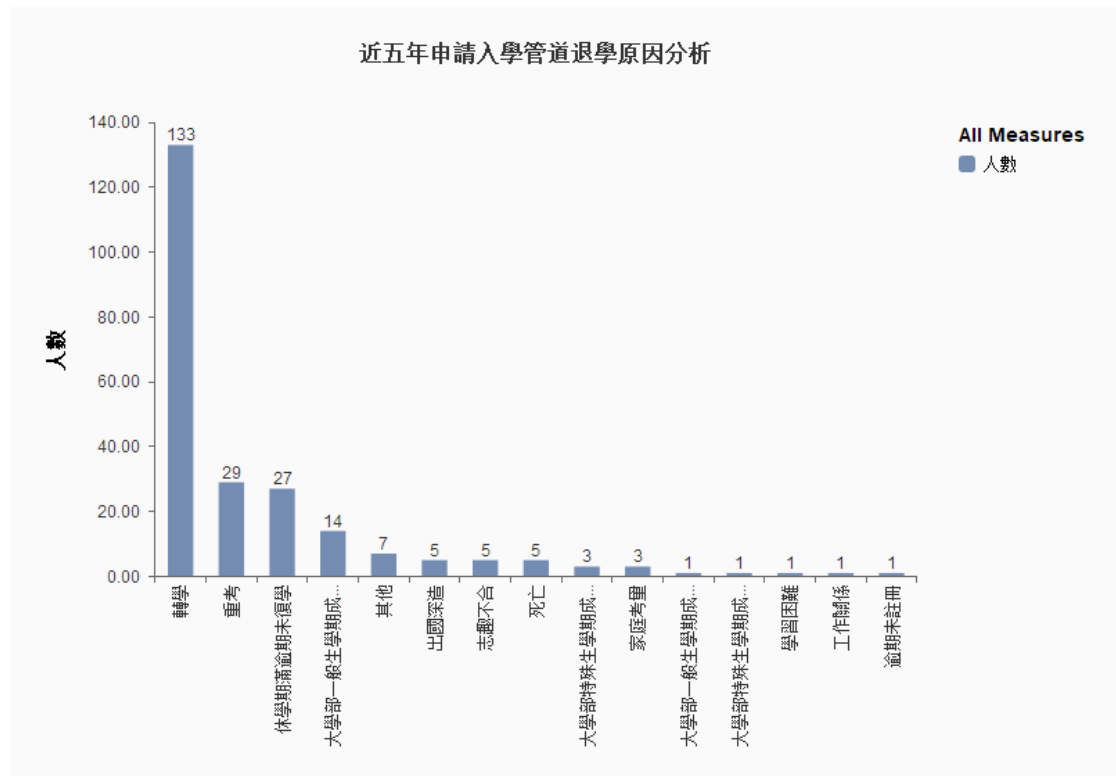


圖 2 申請入學管道學生之退學原因

由數據可看出申請入學管道學生中，退學原因為轉學、重考與休學後未復學之學生數量分居前三名，而學業退學之學生數為第四名。

● 聯合分發管道

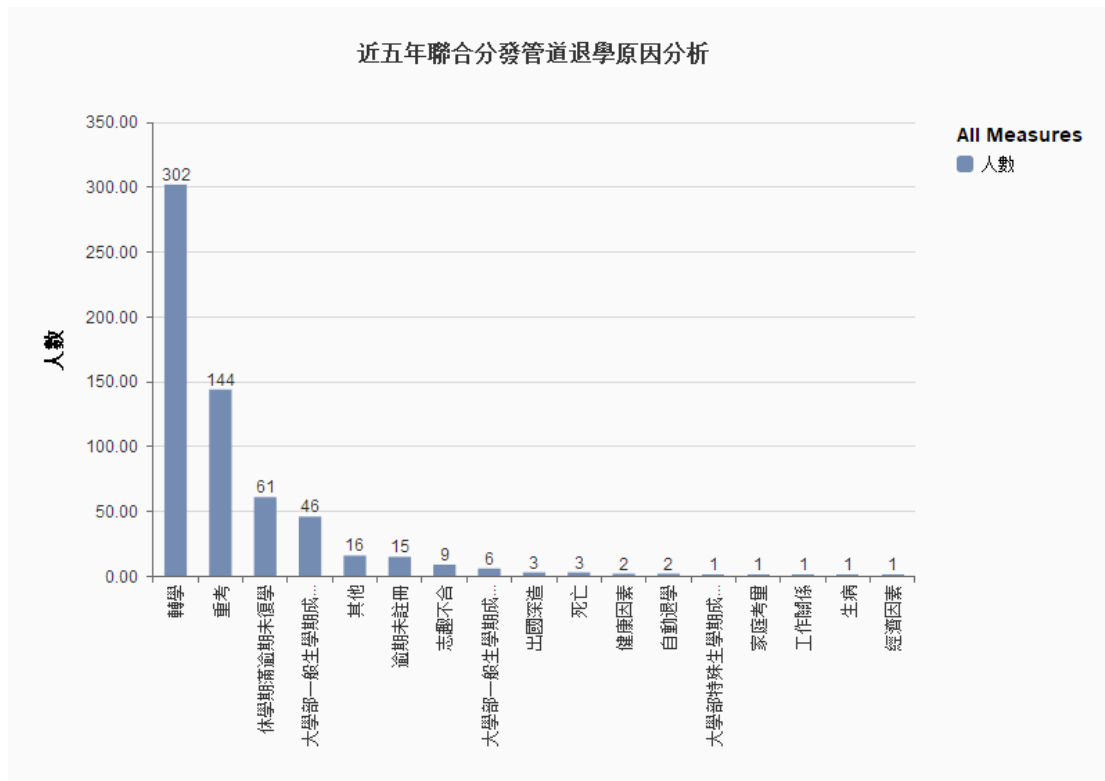


圖 3 聯合分發管道學生之退學原因

由數據可看出聯合分發管道學生中，退學原因為轉學、重考與休學後未復學之學生數量分居前三名，而學業退學之學生數為第四名。前四名順序與申請入學管道一樣。

總結：三大入學管道退學原因都以轉學與重考佔最大宗，與其他學校原因相似。若要讓退學比率下降應從降低學生轉學與重考因素下手，可參考他校做法，如暢通校內轉系管道、以學生修課觀點安排課程時間、增設跨院系跨領域學程與承認外系選修學分等等。

註：若有相關問題或需要進一步資料分析，請洽研究發展處校務研究組。