

休退學預警之研究

1. 資料來源：學期總成績差值
2. 範圍：100~106 學年度，大學部

● 比較兩學期總成績分數落差與休退學之分析

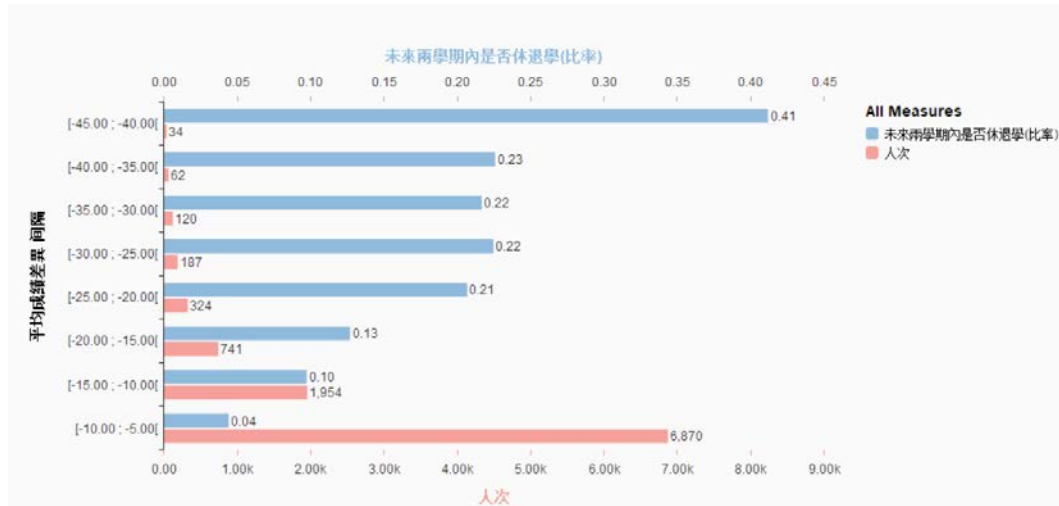


圖 1 兩學期落差分數各級距與未來兩學期內休退學比率

縱軸：前後兩學期成績落差，每五分為一級距

橫軸（藍）：未來兩學期內休退學比率

橫軸（紅）：此級距之人次

說明：從 101 學年度至 106 學年度共有 34 人次學生學期成績退步超過 40 分以上，其中有 41% 在之後兩學期內休學或退學。退步超過 20 分以上的學生在之後兩學期內休學或退學的比率也超過兩成。退步超過 10 分以上的學生在之後兩學期內休學或退學的比率超過 10%。未來可進一步結合休退學原因分析，配合學校預警制度進行輔導。

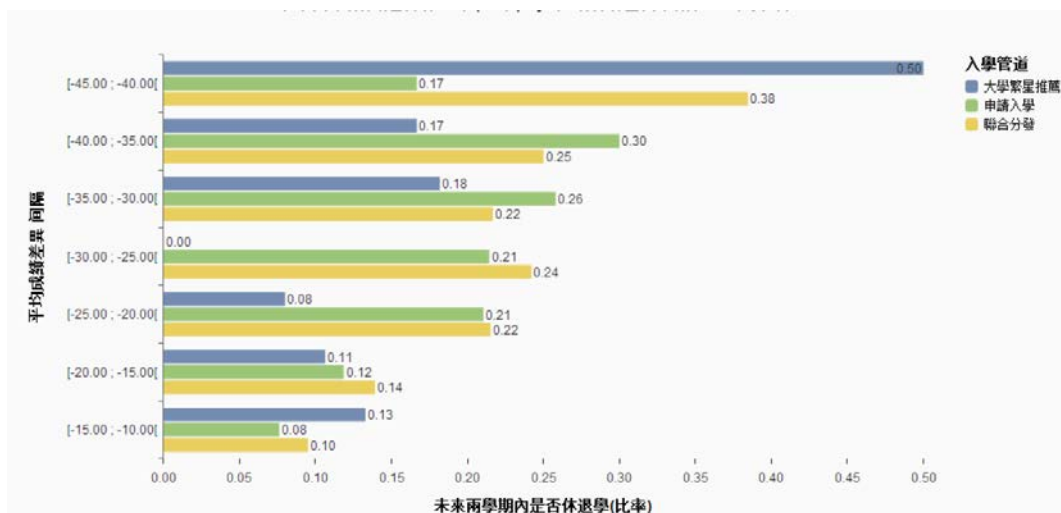


圖 2 三大入學管道兩學期落差分數各級距與未來兩學期內休退學比率

縱軸：前後兩學期成績落差，每五分為一級距

橫軸：未來兩學期內休退學比率

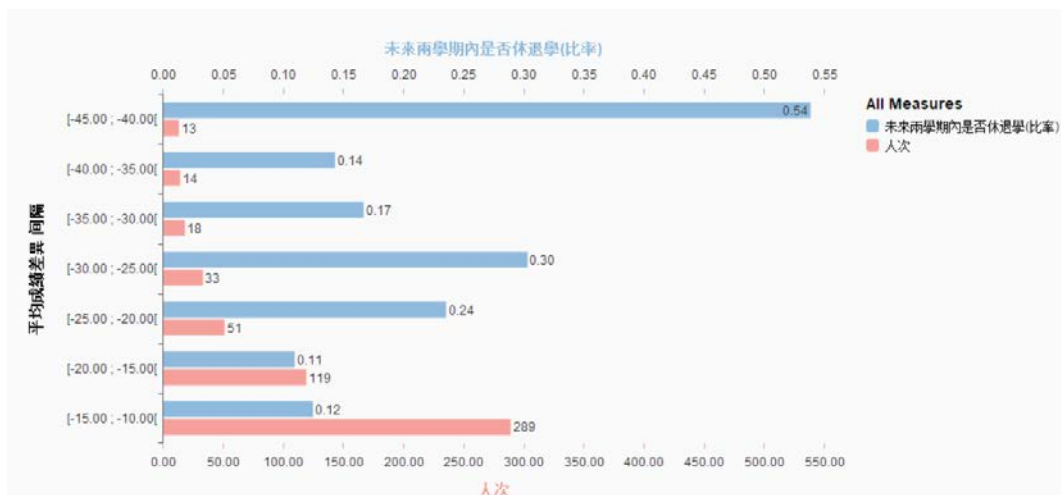


圖 2 非三大入學管道入學學生兩學期落差分數各級距與未來兩學期內休退學比率

縱軸：前後兩學期成績落差，每五分為一級距

橫軸（藍）：未來兩學期內休退學比率

橫軸（紅）：此級距之人次